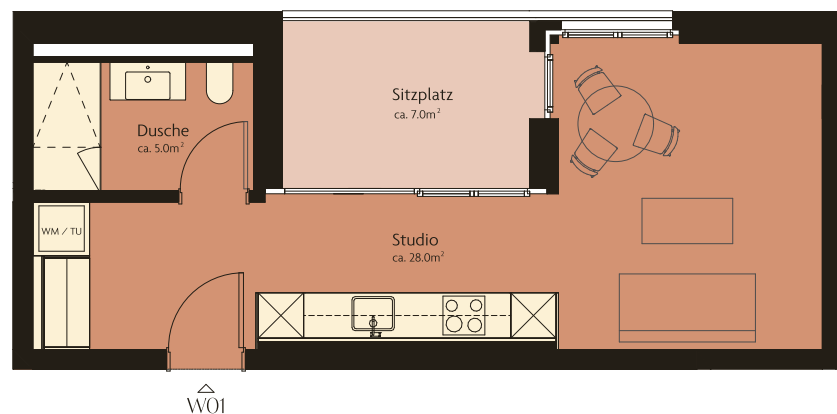
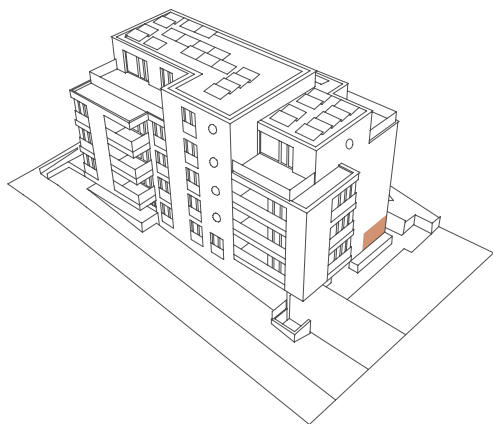


THE
2 TWO
7 SEVEN
5 FIVE
ZÜRICH-AFFOLTERN

WOHNUNG 01

Wohnfläche*	ca. 33.5 m ²
Etage	Erdgeschoss
Zimmer	1.5
Sitzplatz	ca. 7 m ²
Kellerabteil	ca. 7.5 m ²



*Die Wohnfläche berechnet sich inklusive Innenwänden, exklusive Aussenwänden und exklusive Schächten. Änderungen, Anpassungen und / oder Massabweichungen können vorkommen und bleiben jederzeit ausdrücklich vorbehalten. Die Moblierung ist im Verkaufspreis nicht inbegriffen.

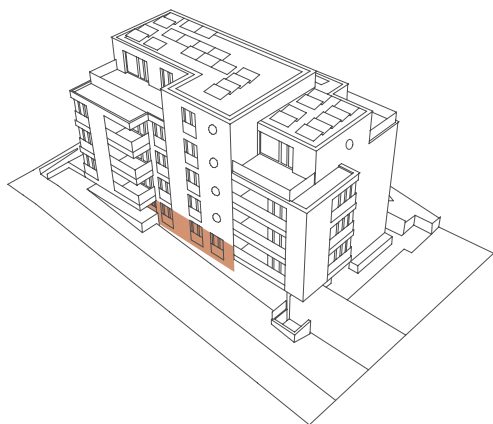


Massstab 1: 100



WOHNUNG 02

Wohnfläche*	ca. 137 m ²
Etage	Erdgeschoss
Zimmer	5.5
Sitzplatz	ca. 6.5 m ²
Kellerabteil	ca. 13 m ²



*Die Wohnfläche berechnet sich inklusive Innenwänden, exklusive Aussenwänden und exklusive Schächten. Änderungen, Anpassungen und / oder Massabweichungen können vorkommen und bleiben jederzeit ausdrücklich vorbehalten. Die Moblierung ist im Verkaufspreis nicht inbegriffen.

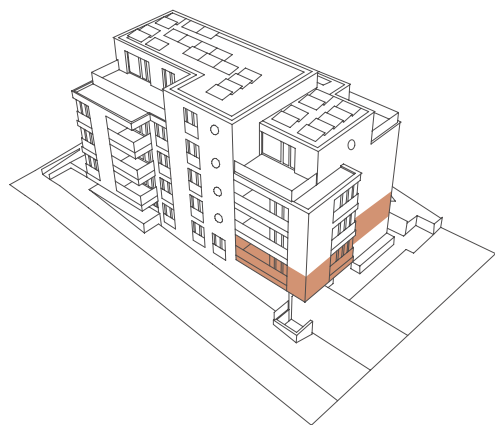


Massstab 1: 100



WOHNUNG 11

Wohnfläche*	ca. 91 m ²
Etage	1. Obergeschoss
Zimmer	4.5
Balkon	ca. 15.5 m ²
Kellerabteil	ca. 10 m ²



*Die Wohnfläche berechnet sich inklusive Innenwänden, exklusive Aussenwänden und exklusive Schächten. Änderungen, Anpassungen und / oder Massabweichungen können vorkommen und bleiben jederzeit ausdrücklich vorbehalten. Die Moblierung ist im Verkaufspreis nicht inbegriffen.

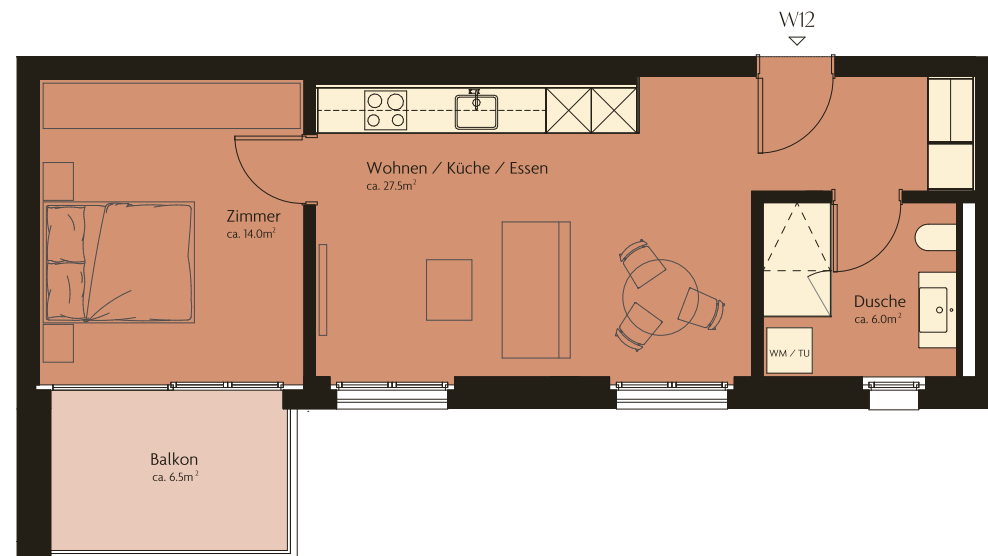
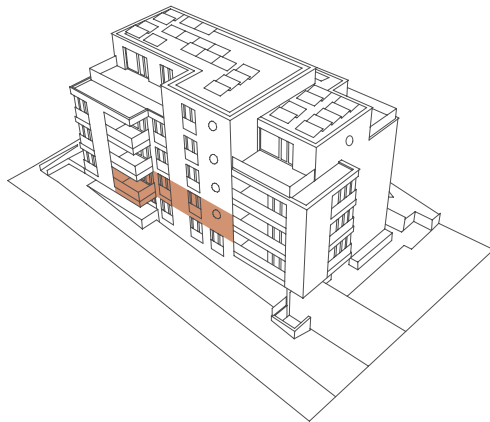


Massstab 1: 100



WOHNUNG 12

Wohnfläche*	ca. 49 m ²
Etage	1. Obergeschoss
Zimmer	2.5
Balkon	ca. 6.5 m ²
Kellerabteil	ca. 7.5 m ²



*Die Wohnfläche berechnet sich inklusive Innenwänden, exklusive Aussenwänden und exklusive Schächten. Änderungen, Anpassungen und / oder Massabweichungen können vorkommen und bleiben jederzeit ausdrücklich vorbehalten. Die Moblierung ist im Verkaufspreis nicht inbegriffen.

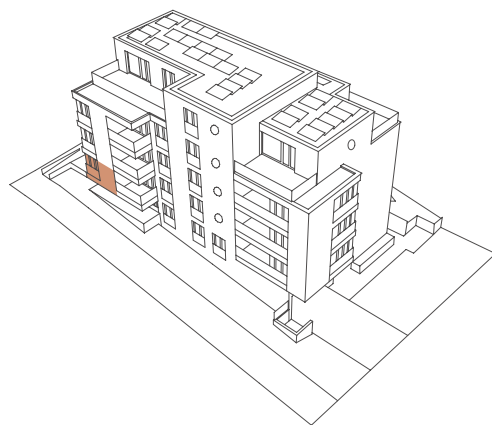


Massstab 1: 100



WOHNUNG 13

Wohnfläche*	ca. 101.5 m ²
Etage	1. Obergeschoss
Zimmer	3.5
Balkon	ca. 12.5 m ²
Kellerabteil	ca. 10 m ²



*Die Wohnfläche berechnet sich inklusive Innenwänden, exklusive Aussenwänden und exklusive Schächten. Änderungen, Anpassungen und / oder Massabweichungen können vorkommen und bleiben jederzeit ausdrücklich vorbehalten. Die Moblierung ist im Verkaufspreis nicht inbegriffen.

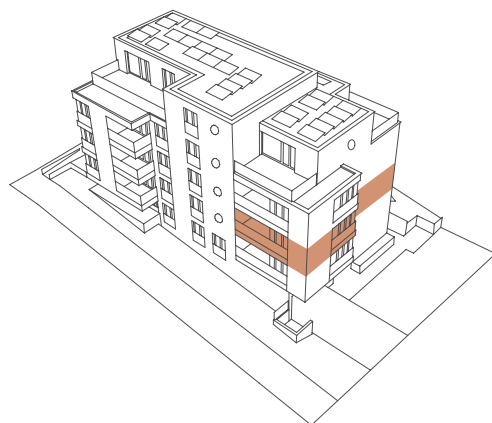


Massstab 1: 100



WOHNUNG 21

Wohnfläche*	ca. 91 m ²
Etage	2. Obergeschoss
Zimmer	4.5
Balkon	ca. 15.5 m ²
Kellerabteil	ca. 10.5 m ²



*Die Wohnfläche berechnet sich inklusive Innenwänden, exklusive Aussenwänden und exklusive Schächten. Änderungen, Anpassungen und / oder Massabweichungen können vorkommen und bleiben jederzeit ausdrücklich vorbehalten. Die Moblierung ist im Verkaufspreis nicht inbegriffen.

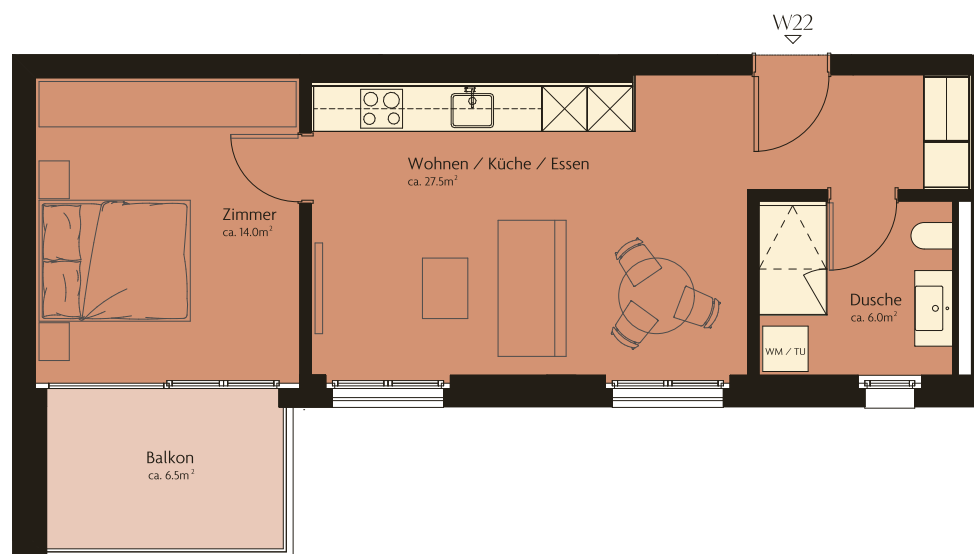
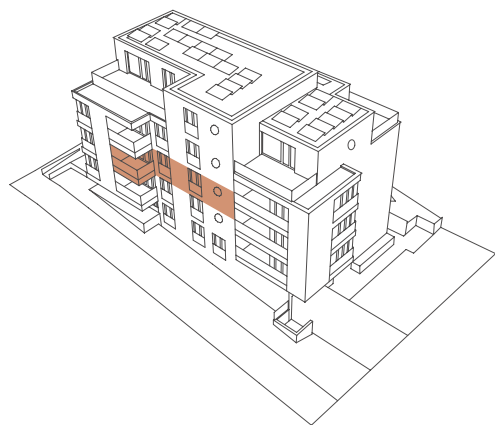


Massstab 1: 100



WOHNUNG 22

Wohnfläche*	ca. 49 m ²
Etage	2. Obergeschoss
Zimmer	2.5
Balkon	ca. 6.5 m ²
Kellerabteil	ca. 7.5 m ²



*Die Wohnfläche berechnet sich inklusive Innenwänden, exklusive Aussenwänden und exklusive Schächten. Änderungen, Anpassungen und / oder Massabweichungen können vorkommen und bleiben jederzeit ausdrücklich vorbehalten. Die Moblierung ist im Verkaufspreis nicht inbegriffen.

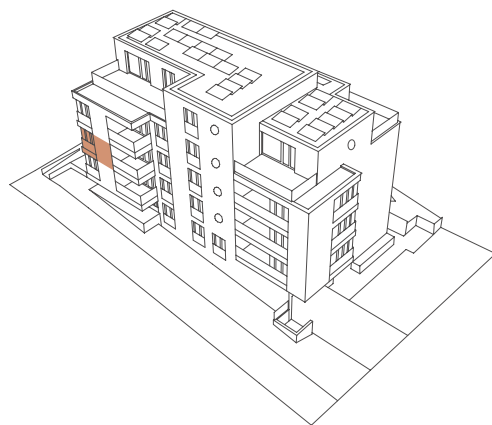


Massstab 1:100



WOHNUNG 23

Wohnfläche*	ca. 101.5 m ²
Etage	2. Obergeschoss
Zimmer	3.5
Balkon	ca. 12.5 m ²
Kellerabteil	ca. 10 m ²



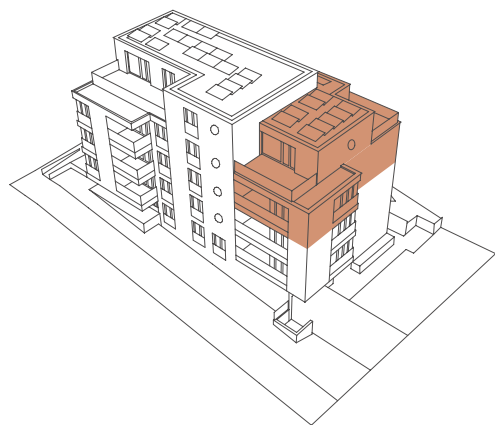
Massstab 1: 100



*Die Wohnfläche berechnet sich inklusive Innenwänden, exklusive Aussenwänden und exklusive Schächten. Änderungen, Anpassungen und / oder Massabweichungen können vorkommen und bleiben jederzeit ausdrücklich vorbehalten. Die Moblierung ist im Verkaufspreis nicht inbegriffen.

WOHNUNG 31

Wohnfläche*	ca. 132.5 m ²
Etage	3. Obergeschoss und Attikageschoss
Zimmer	5.5
Balkon	ca. 15.5 m ²
Terrasse	ca. 45.5 m ²
Kellerabteil	ca. 11 m ²



3. Obergeschoss



*Die Wohnfläche berechnet sich inklusive Innenwänden, exklusive Aussenwänden und exklusive Schächten. Änderungen, Anpassungen und / oder Massabweichungen können vorkommen und bleiben jederzeit ausdrücklich vorbehalten. Die Moblierung ist im Verkaufspreis nicht inbegriffen.

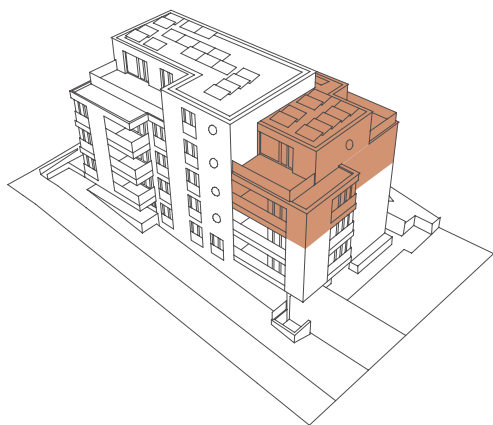


Massstab 1: 100



WOHNUNG 31

Wohnfläche*	ca. 132.5 m ²
Etage	3. Obergeschoss und Attikageschoss
Zimmer	5.5
Balkon	ca. 15.5 m ²
Terrasse	ca. 45.5 m ²
Kellerabteil	ca. 11 m ²



Attikageschoss



*Die Wohnfläche berechnet sich inklusive Innenwänden, exklusive Aussenwänden und exklusive Schächten. Änderungen, Anpassungen und / oder Massabweichungen können vorkommen und bleiben jederzeit ausdrücklich vorbehalten. Die Moblierung ist im Verkaufspreis nicht inbegriffen.

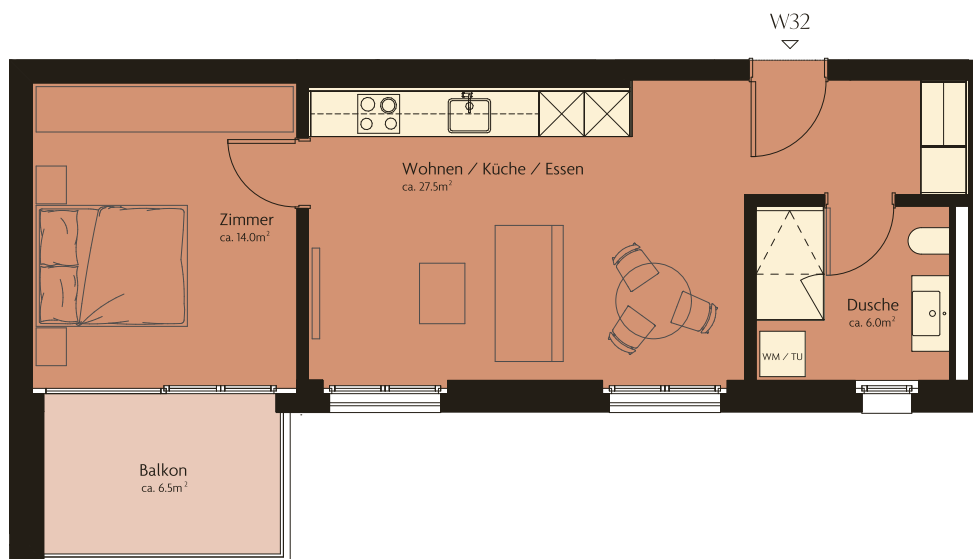


Massstab 1:100



WOHNUNG 32

Wohnfläche*	ca. 49 m ²
Etage	3. Obergeschoss
Zimmer	2.5
Balkon	ca. 6.5 m ²
Kellerabteil	ca. 7.5 m ²



*Die Wohnfläche berechnet sich inklusive Innenwänden, exklusive Aussenwänden und exklusive Schächten. Änderungen, Anpassungen und / oder Massabweichungen können vorkommen und bleiben jederzeit ausdrücklich vorbehalten. Die Moblierung ist im Verkaufspreis nicht inbegriffen.

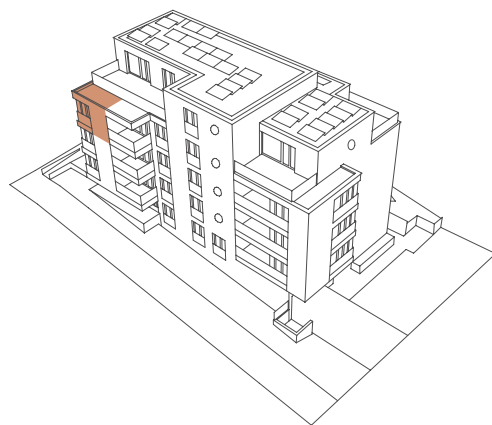


Massstab 1: 100



WOHNUNG 33

Wohnfläche*	ca. 101.5 m ²
Etage	3. Obergeschoss
Zimmer	3.5
Balkon	ca. 12.5 m ²
Kellerabteil	ca. 10 m ²



*Die Wohnfläche berechnet sich inklusive Innenwänden, exklusive Aussenwänden und exklusive Schächten. Änderungen, Anpassungen und / oder Massabweichungen können vorkommen und bleiben jederzeit ausdrücklich vorbehalten. Die Moblierung ist im Verkaufspreis nicht inbegriffen.

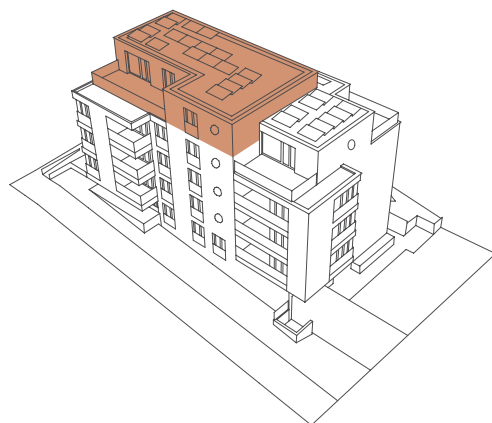


Massstab 1: 100



WOHNUNG 41

Wohnfläche*	ca. 110.5 m ²
Etage	Attikageschoss
Zimmer	3.5
Terrasse	ca. 41 m ²
Kellerabteil	ca. 11 m ²



*Die Wohnfläche berechnet sich inklusive Innenwänden, exklusive Aussenwänden und exklusive Schächten. Änderungen, Anpassungen und / oder Massabweichungen können vorkommen und bleiben jederzeit ausdrücklich vorbehalten. Die Moblierung ist im Verkaufspreis nicht inbegriffen.

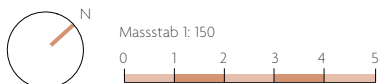


Massstab 1: 100



ÜBERSICHT ERDGESCHOSS

2
7
5



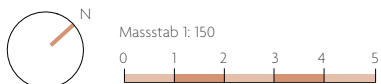
ÜBERSICHT 1. OBERGESCHOSS



ÜBERSICHT 2. OBERGESCHOSS



ÜBERSICHT 3. OBERGESCHOSS

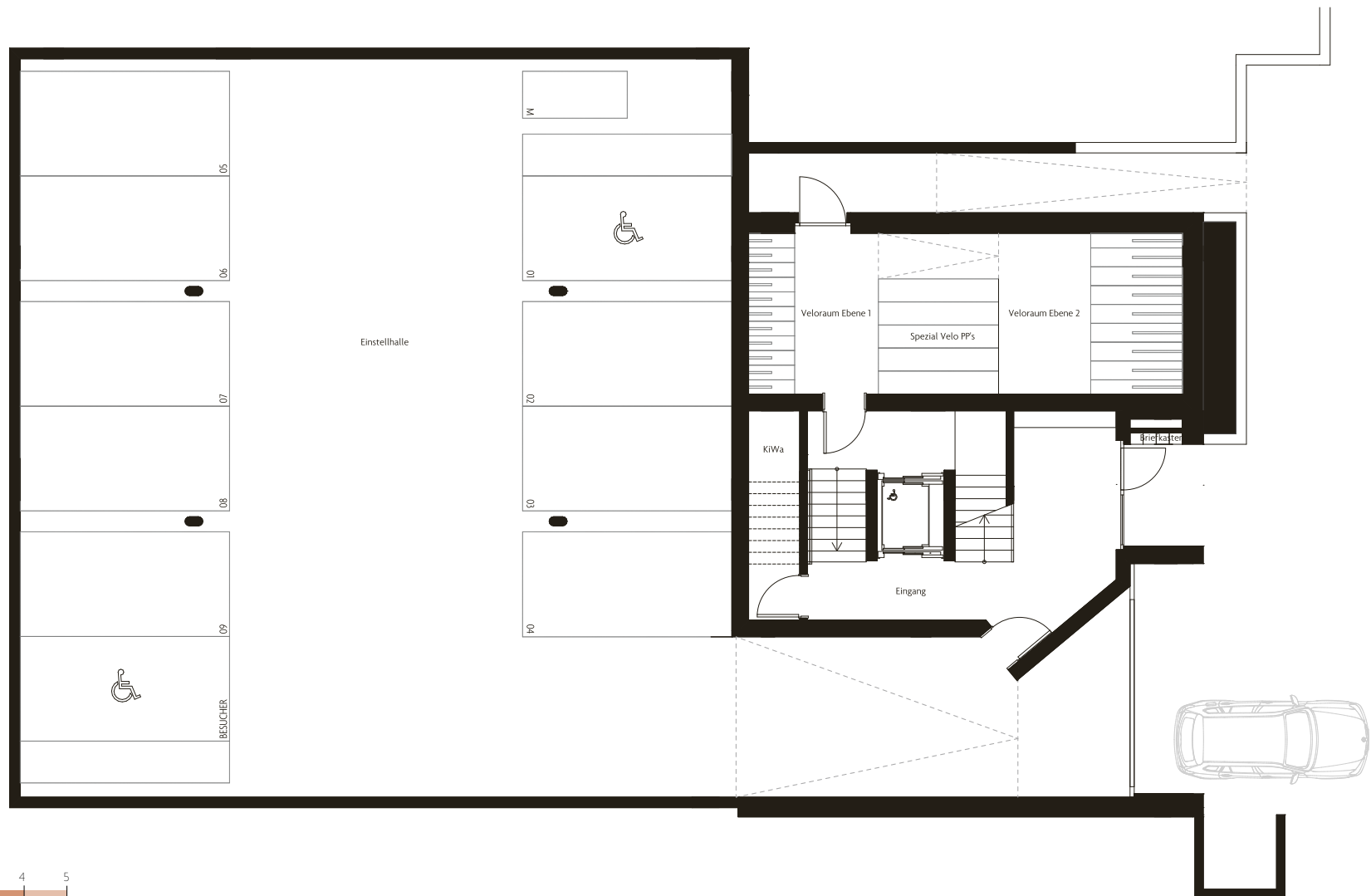


ÜBERSICHT ATTIKAGESCHOSS



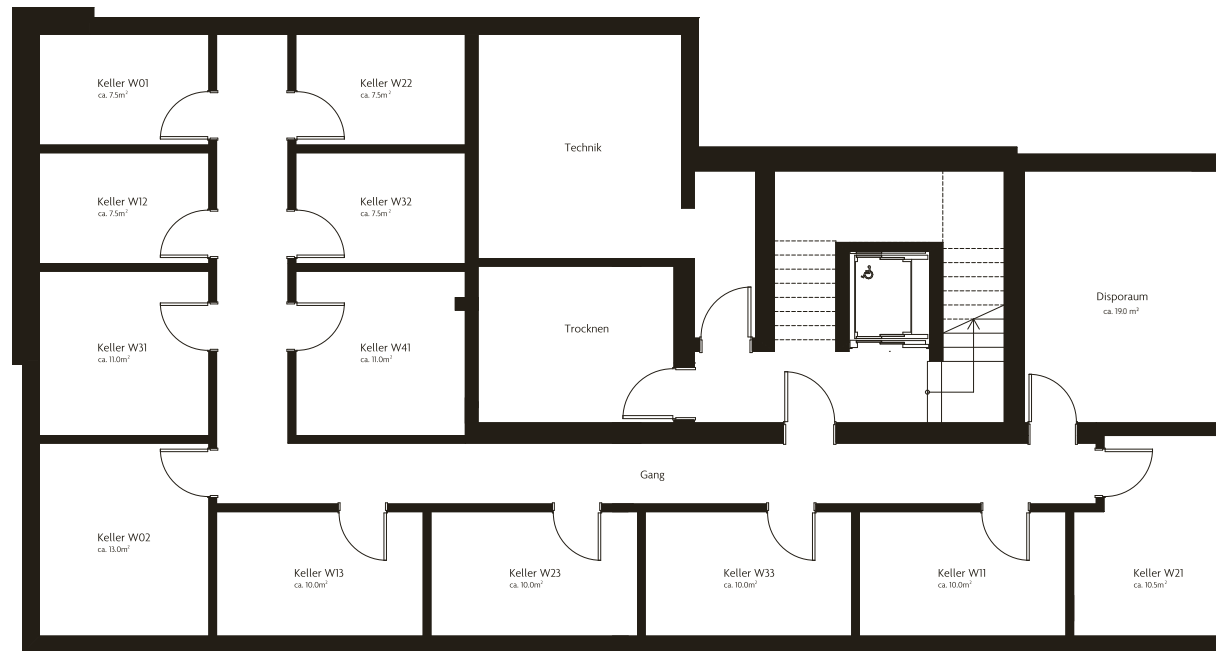
ÜBERSICHT

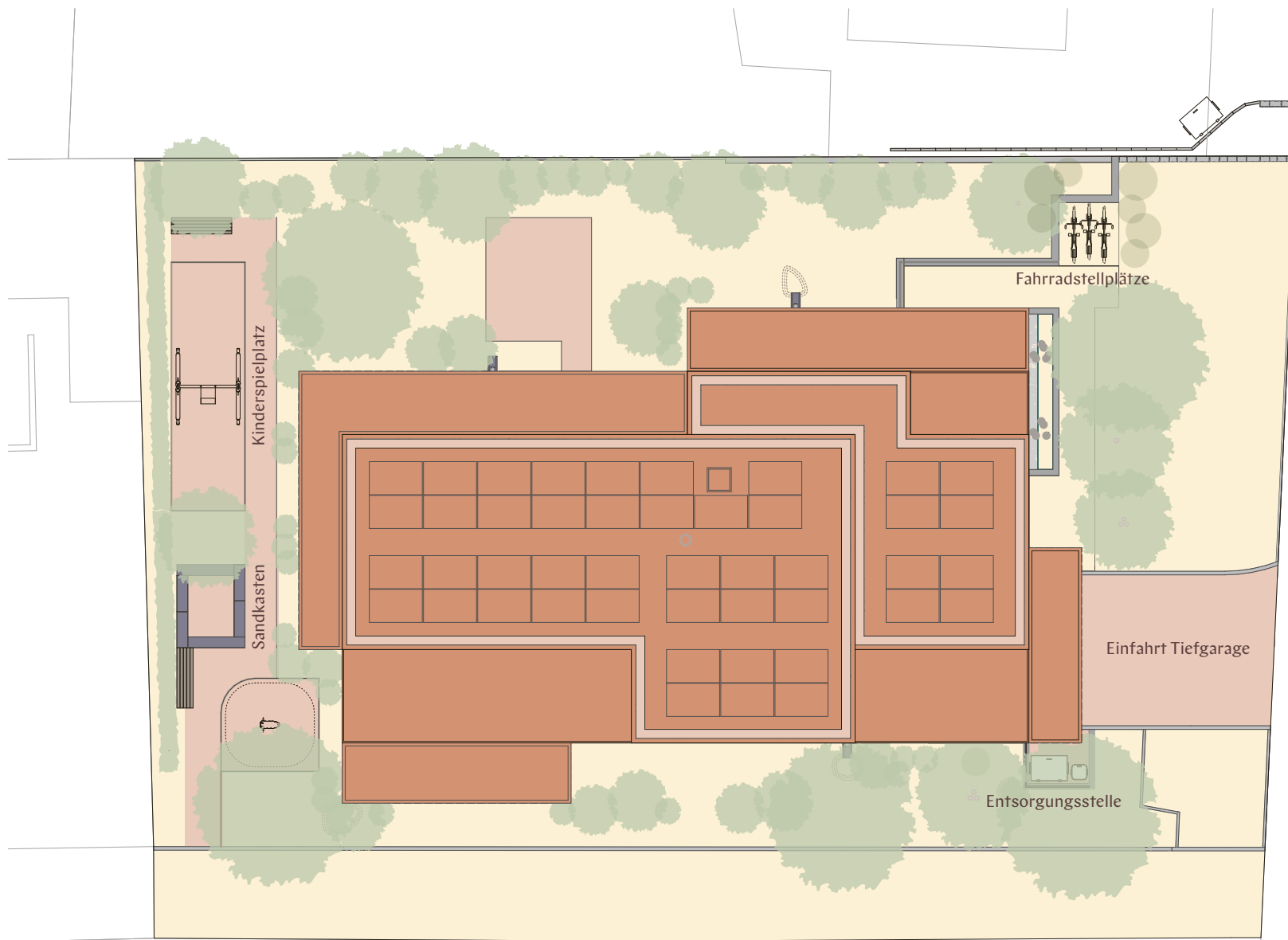
1. UNTERGESCHOSS EINSTELLHALLE



ÜBERSICHT

2. UNTERGECHOSS





SITUATIONSPLAN



Massstab 1: 100





twosevenfive.ch